



АДМИНИСТРАЦИЯ МУНИЦИПАЛЬНОГО ОБРАЗОВАНИЯ
БЕЛОРЕЧЕНСКИЙ РАЙОН

ПОСТАНОВЛЕНИЕ

от 13.10.2021

№ 1631

г. Белореченск

**О внесении изменений в постановление администрации
муниципального образования Белореченский район
от 18 апреля 2017 г. № 856 «Об утверждении схемы
размещения рекламных конструкций в городе
Белореченске по улице Гоголя»**

В соответствии с Федеральным законом от 6 октября 2003 г. № 131-ФЗ «Об общих принципах организации местного самоуправления в Российской Федерации», Федеральным законом от 13 марта 2006 г. № 38-ФЗ «О рекламе», письмом департамента по архитектуре и градостроительству Краснодарского края от 19 марта 2021 г. №71-04-01-2447/21 «О рассмотрении проектов схем размещения рекламных конструкций», постановлением администрации муниципального образования Белореченский район от 23 августа 2019 г. № 2137 «Об утверждении Положения о порядке размещения рекламных конструкций на территории муниципального образования Белореченский район Краснодарского края», руководствуясь статьей 31 Устава муниципального образования Белореченский район, п о с т а н о в л я ю:

1. Внести в постановление администрации муниципального образования Белореченский район от 18 апреля 2017 г. № 856 «Об утверждении схемы размещения рекламных конструкций в городе Белореченске по улице Гоголя», следующие изменения:

1.1. Раздел I приложения дополнить разделом I.I (прилагается);

1.2. Раздел II приложения дополнить пунктом 2.5 следующего содержания:

«

2.5	Скроллер (ситиформат) 1,2*1,8(h)м	2	2,16	г. Белореченск, ул. Гоголя (напротив рест.-гост. комплекса «Сити Парк»)	неподвижный
-----	---	---	------	---	-------------

».

2. Общему отделу управления делами администрации муниципального образования Белореченский район (Муштай С.Д.) обнародовать настоящее постановление в установленном порядке.

3. Контроль за выполнением настоящего постановления возложить на заместителя главы муниципального образования Белореченский район Семейкина С.А.

4. Постановление вступает в силу со дня его обнародования.

Глава муниципального образования
Белореченский район

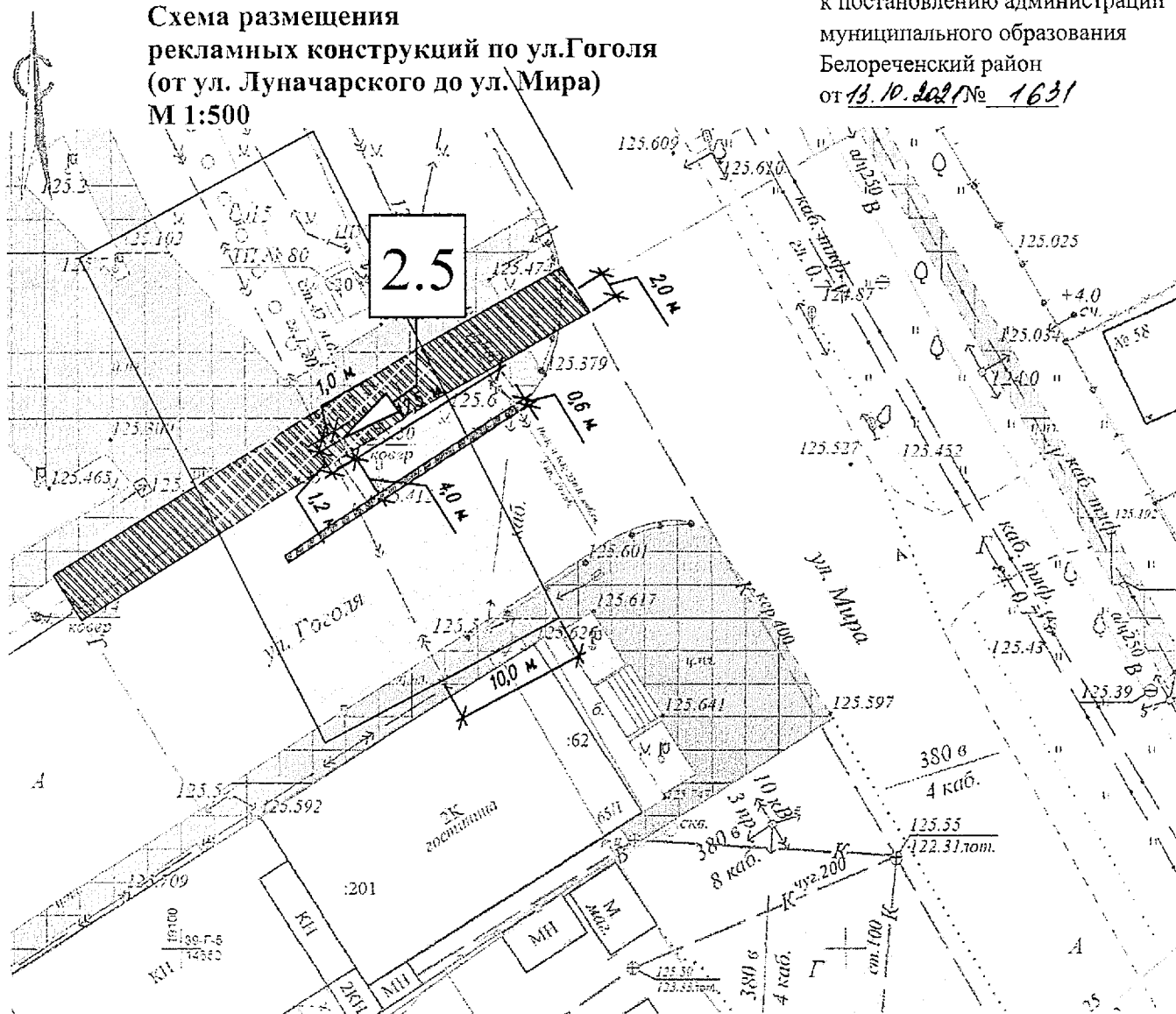
А.Н. Шаповалов

РАЗДЕЛ I.1

Приложение

к постановлению администрации
муниципального образования
Белореченский район
от 18.10.2021 № 1631

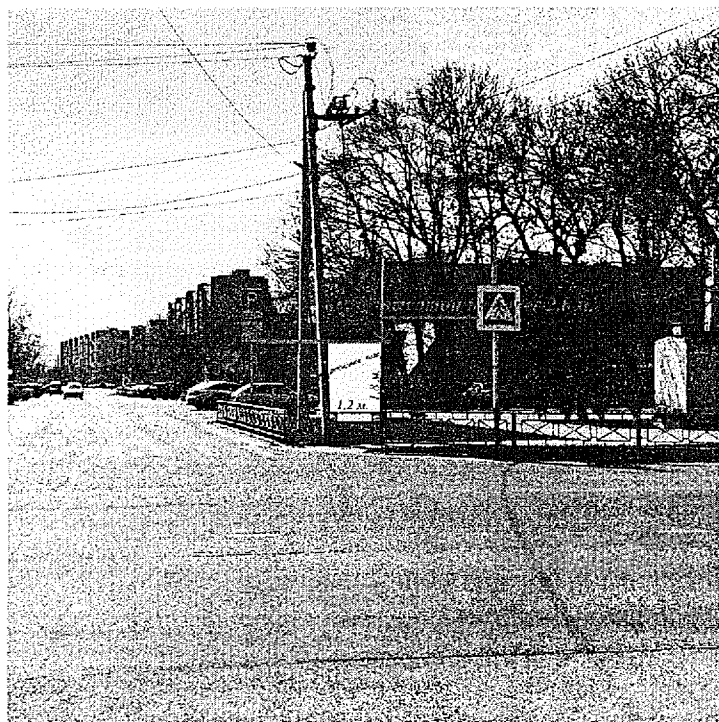
Схема размещения рекламных конструкций по ул. Гоголя (от ул. Луначарского до ул. Мира) М 1:500



Условные обозначения	
	Номер рекламной конструкции
	Место размещения рекламной конструкции
	Коридор безопасности
	Охранная зона электролиний
	Охранная зона газопровода
№ п/п	Экспликация сооружений
1	Сити-формат 2-х стор. Информационное поле - 1,8x1,2 м.

Примечание:

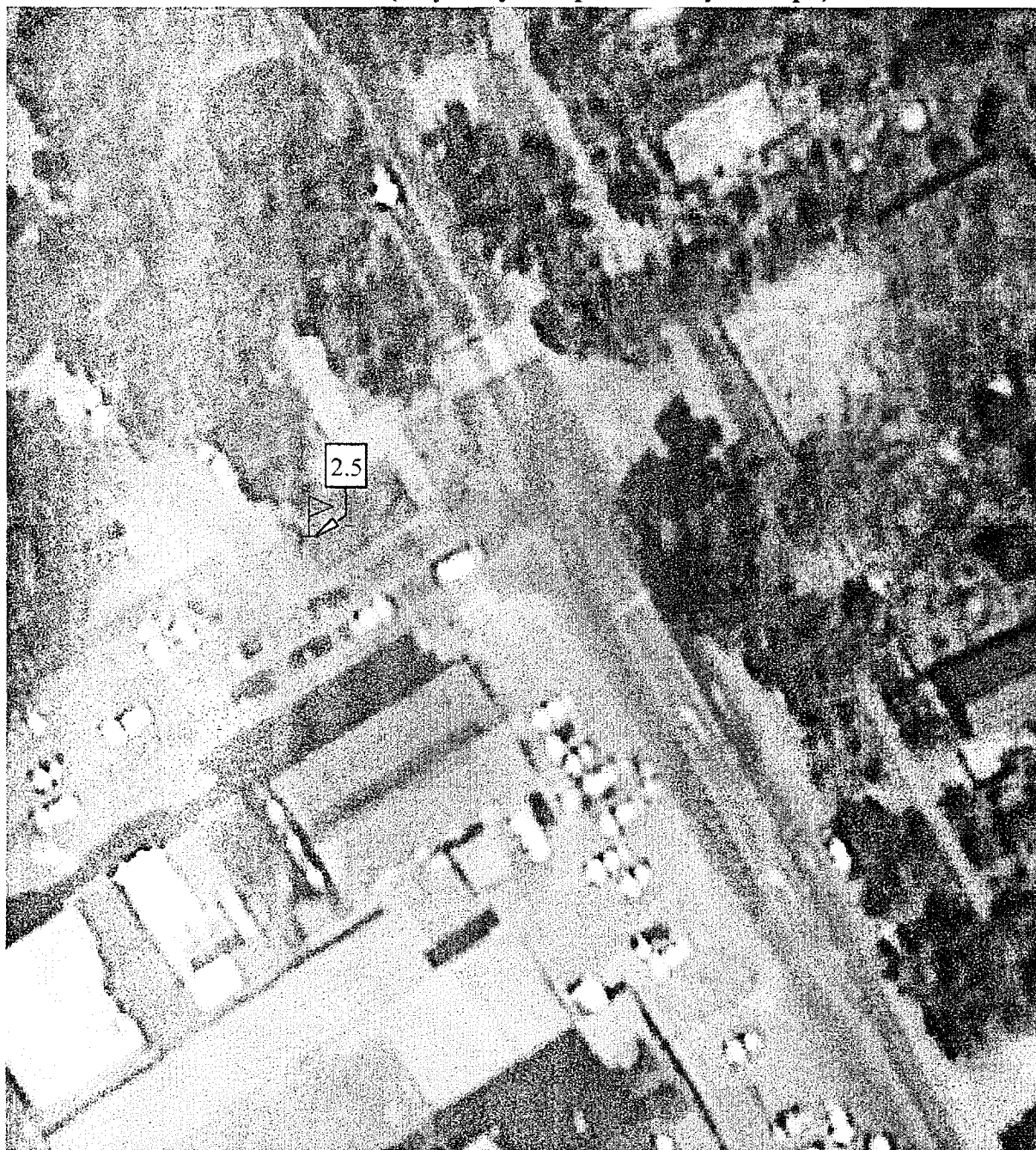
1. Размещение рекламной конструкции выполнено в соответствии с требованиями ГОСТ Р 52044-2003 "Наружная реклама на территориях городских и сельских территорий"
2. Тип рекламной конструкции - рекламная конструкция сити-формата, состоящая из информационного поля (рекламного поля), опоры и фундамента.
3. Размер рекламного (информационного) поля - 1,8x1,2 м., 2-х сторонний.
4. Высота опоры - не более 0,8 м. от уровня земли (верхний край рекламной конструкции не должен быть выше нижнего края дорожного знака).
5. Рекламная конструкция планируется к размещению в границах населенного пункта г. Белореченск по ул. Гоголя.
6. До проведения работ по установке рекламной конструкции необходимо согласовать место размещения рекламной конструкции с организациями эксплуатирующими сети газопровода и ЛЭП





7. Согласно пункту 7.1 ГОСТ Р 50597-2017 "Национальный стандарт Российской Федерации. Дороги автомобильные и улицы. Требования к эксплуатационному состоянию, допустимому по условиям обеспечения безопасности дорожного движения. Методы контроля" требования по обеспечению видимости в отношении наружной рекламы и рекламных конструкций, размещенных на улицах населенных пунктов не устанавливаются.

РАЗДЕЛ I.I

Схема размещения рекламных конструкций по ул. Гоголя
(от ул. Луначарского до ул. Мира)



№п/п	Экспликация сооружений
1	Сити-формат 2-х стор. Информационное поле - 1,8х1,2 м.

Условные обозначения	
	Место размещения рекламной конструкции
	Номер рекламной конструкции